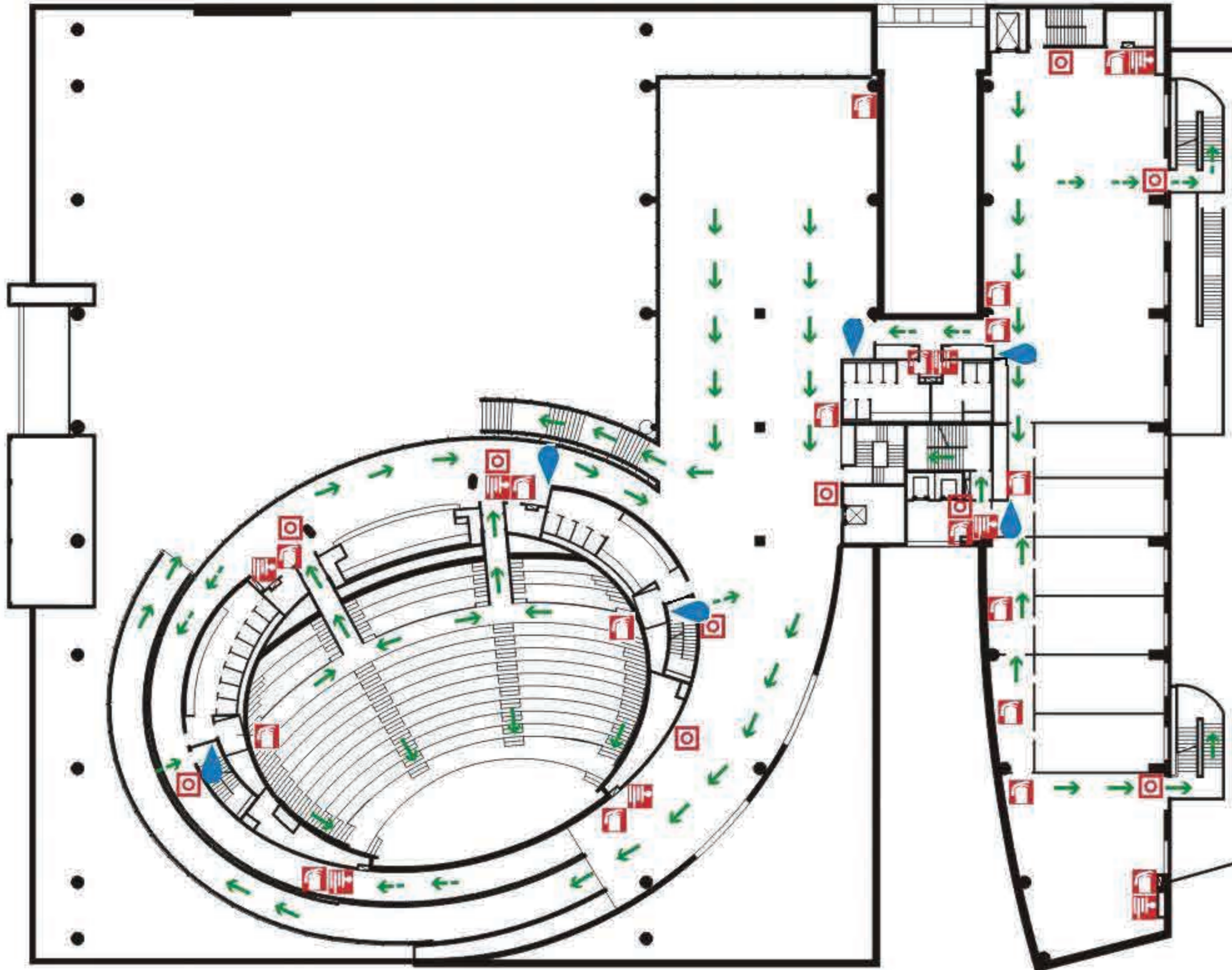


PLANTA DE EMERGÊNCIA



Em caso de incêndio

-  Dê o alarme
-  Respeite as instruções do pessoal de segurança.
-  Abandone calmamente o local.
-  Utilize as saídas de emergência assinaladas.
-  Nunca utilize os elevadores.
-  Você está aqui
-  Extintor portátil
-  Boca de incêndio ou carretel
-  Botão de alarme
-  Telefone de emergência
-  Caminho de evacuação normal
-  Caminho de evacuação alternativo
-  Zona de concentração: Ponto de encontro
-  Percurso final de evacuação

In case of fire

-  Please activate the fire alarm
-  Please follow the instructions of the security staff.
-  Evacuate calmly
-  Use the emergency exits.
-  Do not use the lifts.
-  You are here
-  Fire extinguisher
-  Hose reel system
-  Fire alarm
-  Emergency phone
-  Principal escape route
-  Alternative escape route
-  Meeting point
-  Final escape route

En cas d'incendie

-  Déclenchez l'alarme
-  Suivez les indications du guide d'évacuation
-  Evacuez calmement le local en vous baissant pour ne pas inspirer la fumée
-  Utilisez les sorties de secours
-  N'utilisez pas les ascenseurs
-  Vous êtes ici
-  Extincteur
-  Robinet incendie armé
-  Bouton d'alarme
-  Téléphone de secours
-  Sortie
-  Sortie de secours
-  Zone de rassemblement
-  Sortie final

Bei Brand

-  Feueralarm auslösen
-  Die Anweisungen des Sicherheitspersonals folgen
-  Das Gebäude ruhig und in gebeugter Haltung verlassen
-  Notausgänge benutzen
-  Nicht die Aufzüge benutzen
-  Sie sind hier
-  Feuerlöscher
-  Schlauchanschluss
-  Feuermelder
-  Notruftelefon
-  Hauptfluchtweg
-  Alternativer Fluchtweg
-  Treffpunkt
-  Letzter Fluchtweg

Segurança: 916 608 124

Piso 2