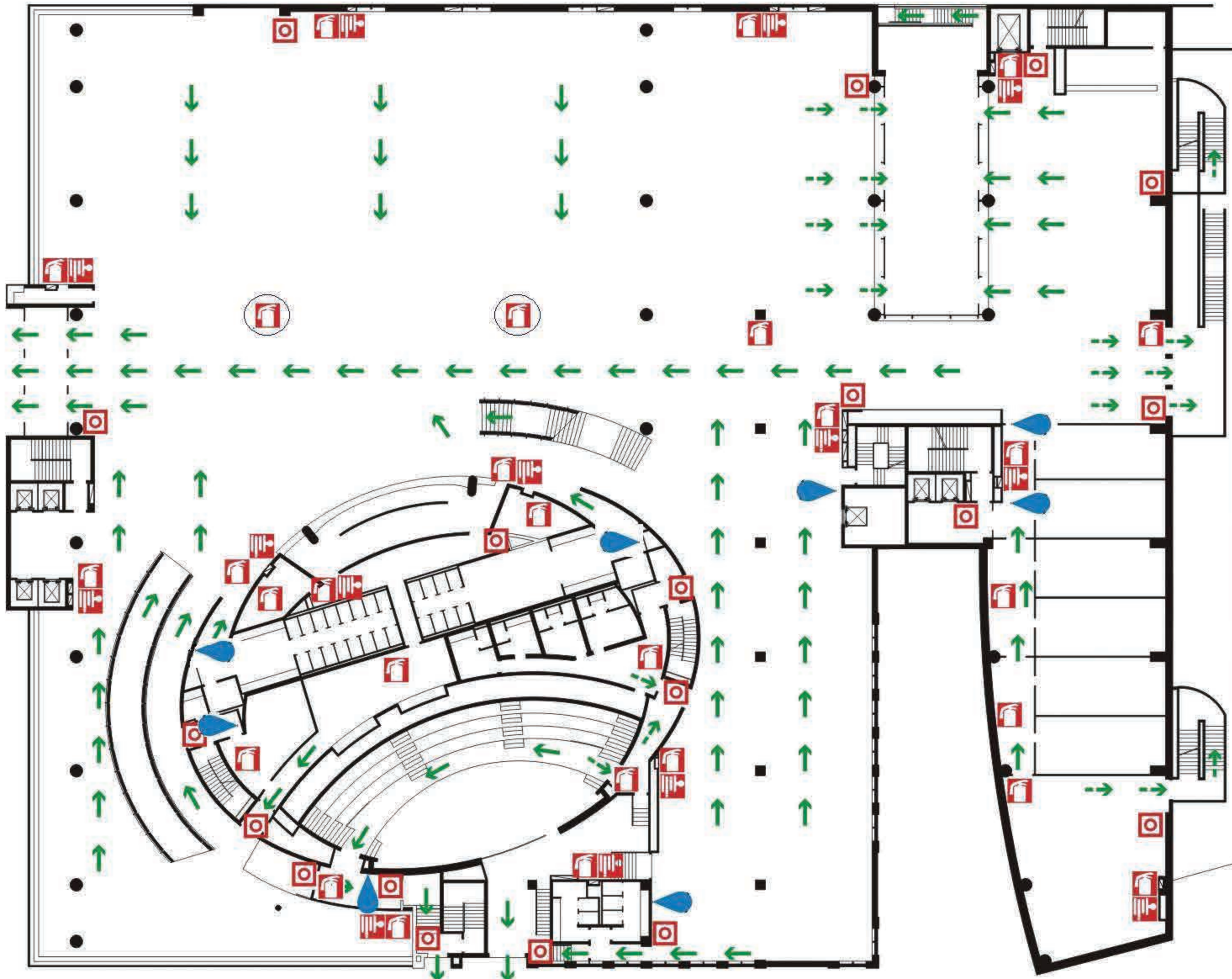


# PLANTA DE EMERGÊNCIA



Segurança: 916 608 124

Piso 1

**Em caso de incêndio**

Dê o alarme	Você está aqui
Respeite as instruções do pessoal de segurança	Extintor portátil
Abandone calmamente o local	Boca de incêndio ou carretel
Utilize as saídas de emergência assinaladas	Botão de alarme
Nunca utilize os elevadores	Telefone de emergência
	Caminho de evacuação normal
	Caminho de evacuação alternativo
	Zona de concentração. Ponto de encontro
	Percurso final de evacuação

**In case of fire**

Please activate the fire alarm	You are here
Please follow the instructions of the security staff	Fire extinguisher
Evacuate calmly	Hose reel system
Use the emergency exits	Fire alarm
Do not use the lifts	Emergency phone
	Principal escape route
	Alternative escape route
	Meeting point
	Final escape route

**En cas d'incendie**

Déclenchez l'alarme	Vous êtes ici
Suivez les indications du guide d'évacuation	Extincteur
Evacuez calmement le local en vous baissant pour ne pas inspirer la fumée	Robinet incendie armé
Utilisez les sorties de secours	Bouton d'alarme
N'utilisez pas les ascenseurs	Téléphone de secours
	Sortie
	Sortie de secours
	Zone de rassemblement
	Sortie final

**Bei Brand**

Feueralarm auslösen	Sie sind hier
Die Anweisungen des Sicherheitspersonals folgen	Feuerlöscher
Das Gebäude ruhig und in gebeugter Haltung verlassen	Schlauchanschluss
Notausgänge benutzen	Feuermelder
Nicht die Aufzüge benutzen	Notruftelefon
	Hauptfluchtweg
	Alternativer Fluchtweg
	Treffpunkt
	Letzter Fluchtweg